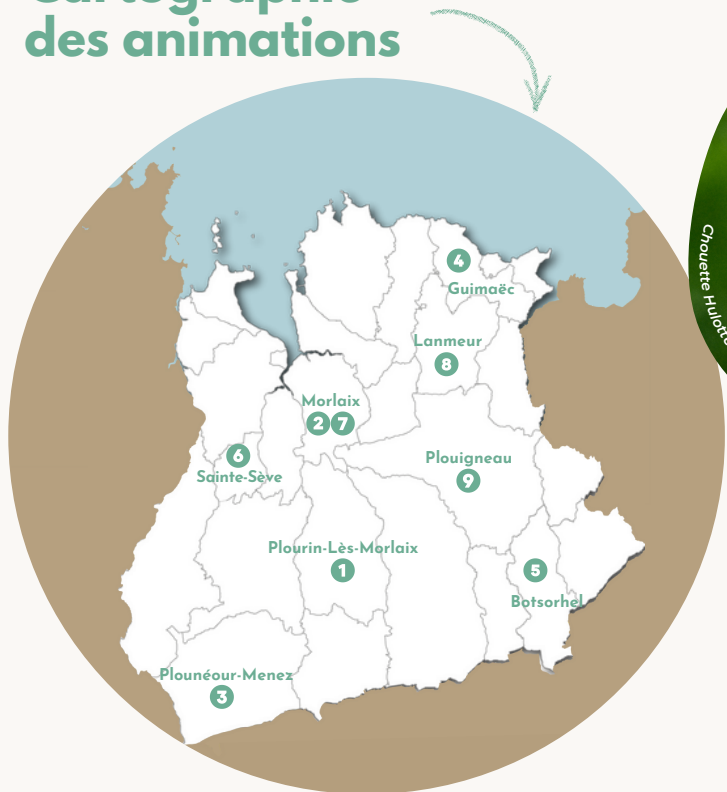


Cartographie des animations



ANIMATIONS
GRATUITES

ANIMATIONS NATURE ET BIODIVERSITÉ

proposées dans le cadre du programme
trame verte & bleue

Qu'est ce que la trame verte et bleue ?

La trame verte et bleue (TVB) correspond au réseau de milieux naturels (terrestres et aquatiques) qui permettent aux espèces de vivre, circuler et d'interagir, dans un territoire vivant et habité. Ces milieux forment des continuités écologiques, composées de réservoirs de biodiversité reliés entre eux par des « corridors ». Les espaces créés par l'homme peuvent constituer des obstacles et fragmenter ces continuités écologiques.

La TVB, c'est aussi une démarche nationale issue des lois Grenelle qui vise à enrayer la perte de biodiversité, ordinaire comme remarquable, en préservant et en restaurant les continuités écologiques, sans se cantonner aux espaces naturels les plus emblématiques.

Cette démarche est mise en œuvre localement par Morlaix Communauté et ses partenaires selon les enjeux de notre territoire, avec l'ambition d'inscrire la préservation de la biodiversité dans les décisions d'aménagements. Préserver, restaurer et limiter la fragmentation des milieux naturels, améliorer les connaissances et sensibiliser sont les piliers de ce programme.



Landes de Guernélahet © Hervé Ronné

19 JUILLET**Sur la piste des papillons et libellules**

🕒 De 14h à 16h

📍 Plourin-lès-Morlaix, Vieux Moulin 1

Au cours d'une balade en bord de rivière sur la boucle du Vieux Moulin, venez à la rencontre des papillons, libellules et demoiselles, ces fascinants insectes qui affectionnent les zones humides.

Réservation : afqp29@gmail.com • 02 98 78 45 69

18, 29 ET 31 AOÛT**Nuit internationale de la chauve-souris****18 août**

🕒 De 20h45 à 22h45 📍 Morlaix, Jardins de la Manufacture 2

Connaissez-vous le monde nocturne ? De la chauve-souris au vers luisant, venez découvrir la faune nocturne de la ville de Morlaix.

Réservation : karine.viseur@bretagne-vivante.org • 06 07 22 91 77

29 août

🕒 De 19h30 à 22h 📍 Plounéour-Menez, Abbaye du Relec 3

Plongez dans le monde fascinant des demoiselles de la nuit. Grâce notamment au détecteur à ultrasons qui vous permettront de les entendre, les chauves-souris n'auront plus de secrets pour vous. Présentation d'un diaporama dans l'abbaye avec des ateliers pour les enfants suivie d'une balade nocturne autour de l'étang.

Réservation : afqp29@gmail.com • 02 98 78 45 69

31 août

🕒 De 20h à 22h 📍 Guimaëc, Vallée de Trobodec 4

Une animation à la tombée de la nuit pour découvrir les chauves-souris, ces animaux nocturnes emblématiques, au cours d'une balade familiale et ludique.

Réservation : www.ulamir-cpie.bzh (rubrique agenda) • 02 98 67 51 54 • 06 15 06 82 08



Drosera © Hervé Ronné

16 SEPTEMBRE**Les landes tourbeuses de Guernélohet**

🕒 De 14h à 16h

📍 Botsorhel, Espace Naturel Sensible de Guernélohet 5

La lande tourbeuse est un écosystème emblématique du centre de la Bretagne. Venez découvrir les espèces qui y vivent dans cette zone humide riche et protégée. Prévoir des bottes ou des chaussures de rechanges.

Réservation : karine.viseur@bretagne-vivante.org • 06 07 22 91 77

13 ET 14 OCTOBRE**Évènement national "Le jour de la nuit"****13 octobre**

🕒 De 19h à 21h 📍 Plan d'eau de Sainte-Sève 6

Munis de vos lampes frontales et de vêtements chauds, plongez dans le monde fascinant des chauves-souris autour du plan d'eau de Ste-Sève. Grâce au détecteur à ultrasons qui vous permettront de les entendre, elles n'auront plus de secrets pour vous ! Animation en partenariat avec le Groupe Mammalogique Breton.

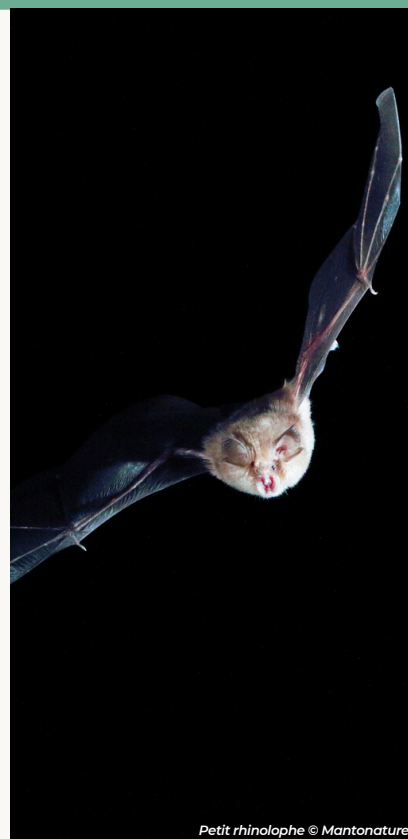
Réservation : afqp29@gmail.com • 02 98 78 45 69

14 octobre

🕒 De 18h à 20h 📍 Morlaix, Manufacture 7

Murder Party : venez participer à un cluedo géant pour connaître le coupable dans une sombre affaire de préservation de la nuit et des espèces nocturnes.

Réservation : www.ulamir-cpie.bzh (rubrique agenda) • 02 98 67 51 54
06 15 06 82 08



Petit rhinolophe © Mantonature

24 OCTOBRE**La nuit des dragons**

🕒 De 20h à 22h

📍 Lanmeur, départ à la mairie 8

Lors d'une sortie nocturne familiale, partez à la recherche des salamandres pour en savoir plus sur les amphibiens (tritons, grenouilles, crapauds) de Bretagne. Cette sortie participe au comptage des salamandres dans le cadre du protocole "Nuit des Dragons". Prévoir lampe et tenue adaptée à la météo (s'il pleut ou s'il bruine, c'est encore mieux !)

Réservation : www.ulamir-cpie.bzh
(rubrique agenda)
02 98 67 51 54 • 06 15 06 82 08



Salamandre © Jerzy Gorecky

30 OCTOBRE**Fabrication de nichoirs**

🕒 De 14h à 16h

📍 Plouigneau, musée rural 9

Une animation pour fabriquer un nichoir tout en apprenant à mieux connaître les oiseaux des jardins. Entrée gratuite au musée pour les participants à l'atelier

Réservation : www.ulamir-cpie.bzh (rubrique agenda)
02 98 67 51 54 • 06 15 06 82 08



Nichoïr © Igor Geiger